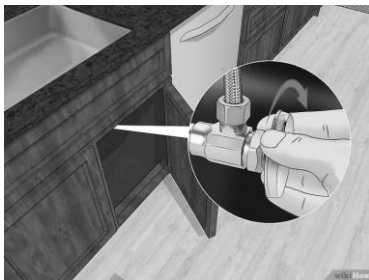




INSTRUCTIVO DE INSTALACIÓN GRIFERIA DE COCINA

1) Cerrar la llave del agua

Antes de nada, se deberá cerrar el paso del agua desde la llave de la cocina o en caso de que no exista, desde la llave general de la vivienda.



2) Abra el grifo actual para liberar la presión de agua.

Después de cerrar las válvulas, levante o gire las perillas del grifo actual para liberar toda el agua que esté atrapada en las tuberías.

Mantenga el grifo abierto para que no se acumule la presión en las válvulas.



3) Afloje las tuercas que están ajustadas a las líneas de agua.

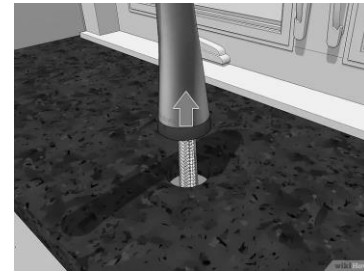
Las líneas de agua son mangueras que se conectan a través de tuercas hexagonales. Use una llave inglesa para desenroscar las tuercas de las mangueras hasta que pueda hacerlo con los dedos. Desconecte las mangueras del grifo actual.

Coloque un balde o una toalla debajo de las válvulas en el caso de que el agua todavía caiga.



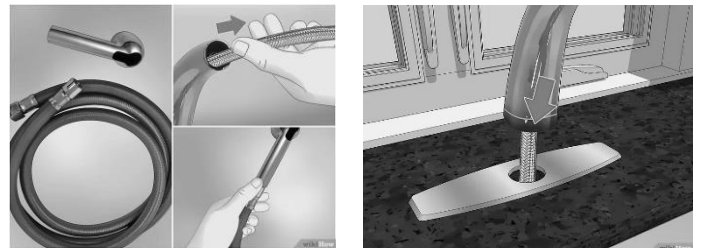
3) Desmontar el grifo antiguo

Localizar la tuerca de presión del grifo debajo del lavaplatos y desenrózquela con la ayuda de una mordaza o una llave de tubo. Una vez sacada la tuerca, quite el acople de sujeción (pieza en forma de herradura), la arandela metálica y la junta de caucho y se saca el grifo tirando del grifo hacia arriba.



4) Montaje del grifo nuevo

Normalmente los latiguillos que sirven para conectar el grifo a las llaves de escuadra vienen ya montados al cuerpo del grifo, de no ser así habría que enroscarlos. Introduzca los latiguillos por el orificio del lavaplatos y por la parte inferior ir introduciendo la junta de caucho, la arandela metálica y el acople de sujeción. Para que quede sujeto, enroscar con la tuerca de presión hasta que llegue al tope.

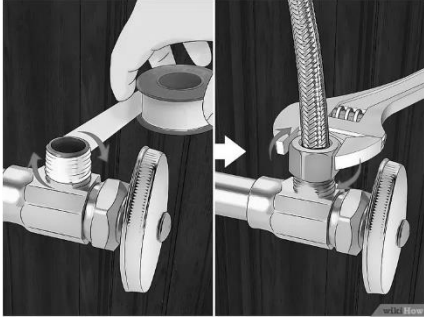


5) Conectar el nuevo grifo

Conecte las líneas de agua a las mangueras de abasto del grifo. Sujeta las mangueras de abasto del grifo con las tuercas de las líneas de agua. enróscalas con los dedos en las líneas de agua hasta que estén ajustadas.

Envuelve tres capas de cinta teflón alrededor de la rosca de cada línea de abasto si quieres lograr una protección adicional contra las filtraciones.

Para los grifos con 2 manijas, asegúrate de que la línea de agua caliente esté conectada al lado que la controla y que la línea de agua fría esté unida a la manija adecuada.



6) Abra el paso del agua y compruebe que no haya goteos.

Levante o gire las manijas del grifo para que el agua corra. Déjelo abierto por unos minutos para que cualquier residuo o tierra al interior puedan salir.

Si el grifo tiene dos manijas, abra ambas para liberar todas las líneas de agua.



7) Coloque el dispositivo de aireación.

Cierra el grifo y enrosque el dispositivo de aireación en sentido horario para colocarlo de nuevo en su lugar. cuando lo haya hecho, estará entonces listo para usarse.

