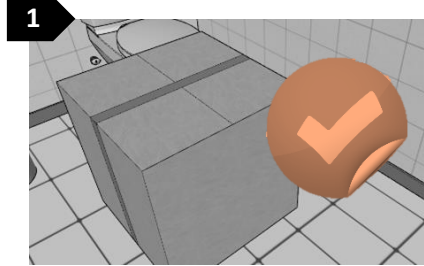




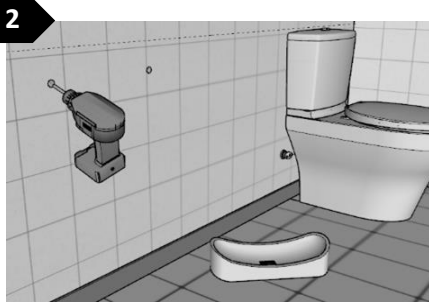
INSTRUCTIVO DE INSTALACIÓN LAVAMANOS DE SOBRE PONER

Antes de comenzar la instalación usted necesitará de los siguientes materiales: Metro, gafas de seguridad, marcador o lápiz, nivel, escuadra o regla, taladro con broca forstner, pega (sikaflex).

NOTA: Tome en cuenta las medidas del plano de instalación hidráulica que están al final. Eso le ayudará a obtener una mejor instalación.



Verifique que su producto haya llegado en buen estado y que no tenga piezas faltantes. De ser así comuníquese con su vendedor.



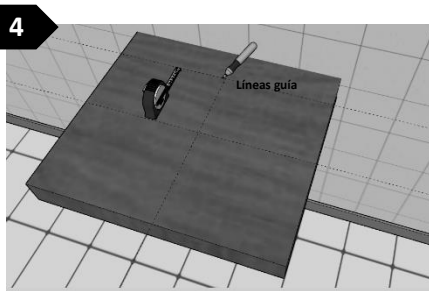
Si es necesario desmonte el lavamanos anterior y aliste la zona de trabajo.

No olvide cerrar el registro de agua para trabajar mejor.



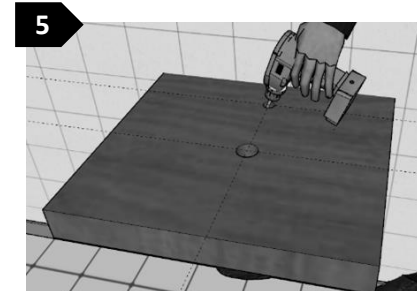
Instale la base en donde va a montar el lavamanos, este puede ser un mueble de baño o un mesón.

Nota: Si compró alguno de nuestros muebles de baño puede seguir nuestro manual de instalación que encontrará en la página web.

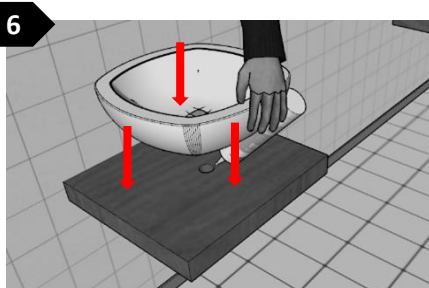


Marque en la superficie del mueble o mesón el centro donde va a encajar el lavamanos.

Nota: Si también desea instalar la grifería en el mueble o mesón, marque también su ubicación.



Una vez este todo debidamente marcado proceda a abrir las perforaciones. Se puede ayudar de un taladro con broca forstner.

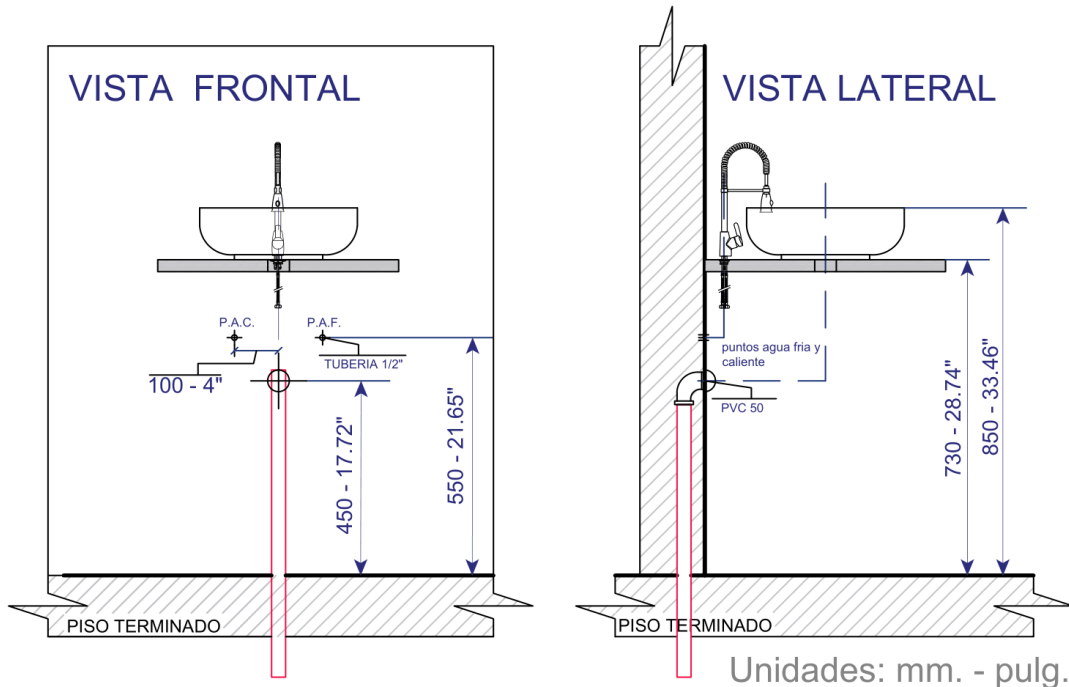


Presente el lavamanos al mueble o mesón y haga que coincidan ambos agujeros. Una vez este seguro de su ubicación, aplique sikaflex en toda su base y péguelo al mueble o mesón con firmeza.



Termine instalando las diferentes conexiones hidráulicas (desagüe, sifón, grifería) puede guiarse de nuestros manuales que encontrará en la página web.

Deje curar el producto por un día antes de su uso.



Unidades: mm. - pulg.

PLANOS INSTALACIÓN LAVAMANOS DE SOBRE PONER

NOTA: Las medidas pueden variar de acuerdo al tipo de lavamanos.