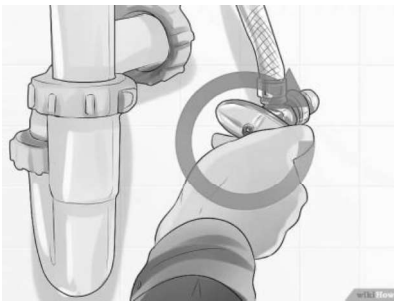




INSTRUCTIVO DE INSTALACIÓN GRIFERIA LAVAMANOS

1) Cerrar la llave del agua

Antes de nada, se deberá cerrar el paso del agua desde la llave de escuadra o, en caso de que no exista, desde la llave general de la vivienda.



2) Drenar el agua.

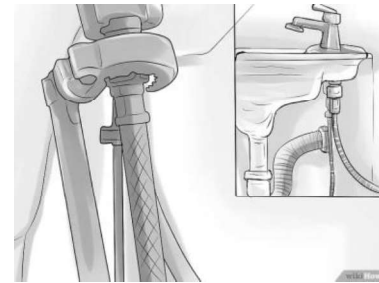
Para eliminar el exceso de agua del grifo y aliviar la presión antes de empezar a trabajar, drene las tuberías después de cerrar el agua. Abra todos los grifos del lavamanos y manténgalos abiertos hasta que toda el agua haya salido.

Esto protegerá el lavamanos, el mueble y el suelo de los derrames y los daños causados por el agua, a la vez que evitará que el agua salpique por todas partes cuando retire el grifo.



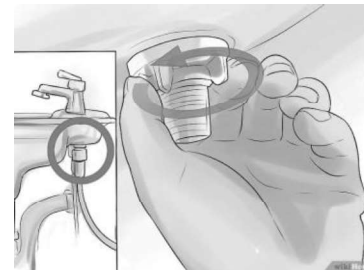
3) Retirar los latiguillos de la llave de escuadra

A continuación, desconectar los latiguillos del grifo viejo tanto de la llave del agua fría como del agua caliente.



3) Desmontar el grifo antiguo

Localizar la tuerca de presión del grifo debajo del lavabo y la desenroscamos con la ayuda de una mordaza o una llave de tubo. Una vez sacada la tuerca, quitar el acople de sujeción (pieza en forma de herradura), la arandela metálica y la junta de caucho y se saca el grifo tirando del grifo hacia arriba.



4) Envuelve todas las roscas con teflón.

El teflón está diseñado para lubricar los accesorios y crear un mejor sellado entre los componentes. Envuelve el extremo de los tubos de bajante de los grifos con una capa de teflón, asegurándote de que el teflón no se extienda más allá del extremo de la tubería.

Los tubos de bajante son el lugar donde la manguera de suministro de agua se unirá al grifo, por lo que el teflón evitará las fugas.

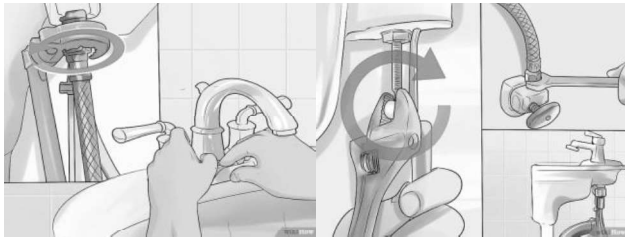


5) Conectar el nuevo grifo

Conectar los latiguillos a las llaves de escuadra con la mano tanto el agua caliente como para el agua fría.

*Una vez que las mangueras estén conectadas al grifo nuevo, vuelva a conectarlas al suministro de agua. Gire las tuercas con la mano hacia la derecha (en el sentido de las agujas del reloj) y luego, termine de apretarlas con la llave inglesa.

*Si va a conectar los tubos de suministro a tuberías de cobre con conexiones roscadas, sujete el tubo de cobre firmemente mientras conecta los tubos de suministro para asegurarse de que no se tuerzan o se rompan.



6) Abra el agua y pruebe el grifo

Para finalizar, se podrá abrir el paso del agua y comprobar que no haya fugaz o goteos.

NOTA: Para purgar el grifo, simplemente deje correr el agua caliente y fría durante 1 o 2 minutos.

