

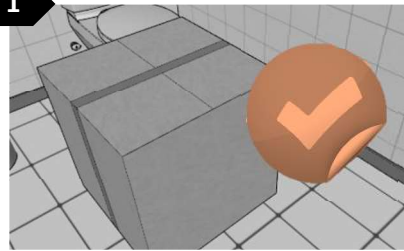


## INSTRUCTIVO DE INSTALACIÓN LAVAMANOS DE BAJO PONER

Antes de comenzar aliste los siguientes materiales: metro, taladro, pega (sikaflex), dos palos de madera, cuerda o laso, mesón o mueble de madera previamente cortado.

**NOTA:** Tome en cuenta las medidas del plano de instalación que están al final. Eso le ayudará a obtener una mejor instalación.

1



Verifique que su producto haya llegado en buen estado y que no tenga piezas faltantes. De ser así comuníquese con su vendedor.

2



Si es su caso retire el lavamanos que se va a reemplazar y limpie y preparé la zona para trabajar mejor.

3

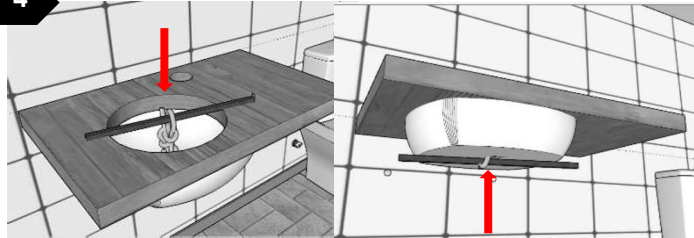


Instale el mueble o mesón en donde va a ir el lavamanos.

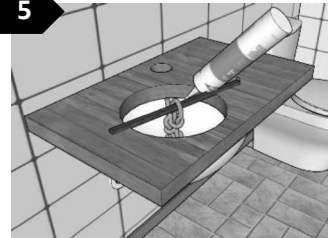
**Nota:** Previamente ya deben estar cortadas las aberturas del lavamanos y la grifería.

Presente el lavamanos a la abertura donde va a encajar y proceda a pegarlo. Para hacer su trabajo más fácil puede ayudarse de dos piezas de madera y un laso o cuerda (ver imagen). Aplique sikaflex por todo el perímetro de la parte superior del lavamanos y presiónelo contra el mesón para asegurarlo, ayúdese de las piezas de madera y el laso.

4



5



6

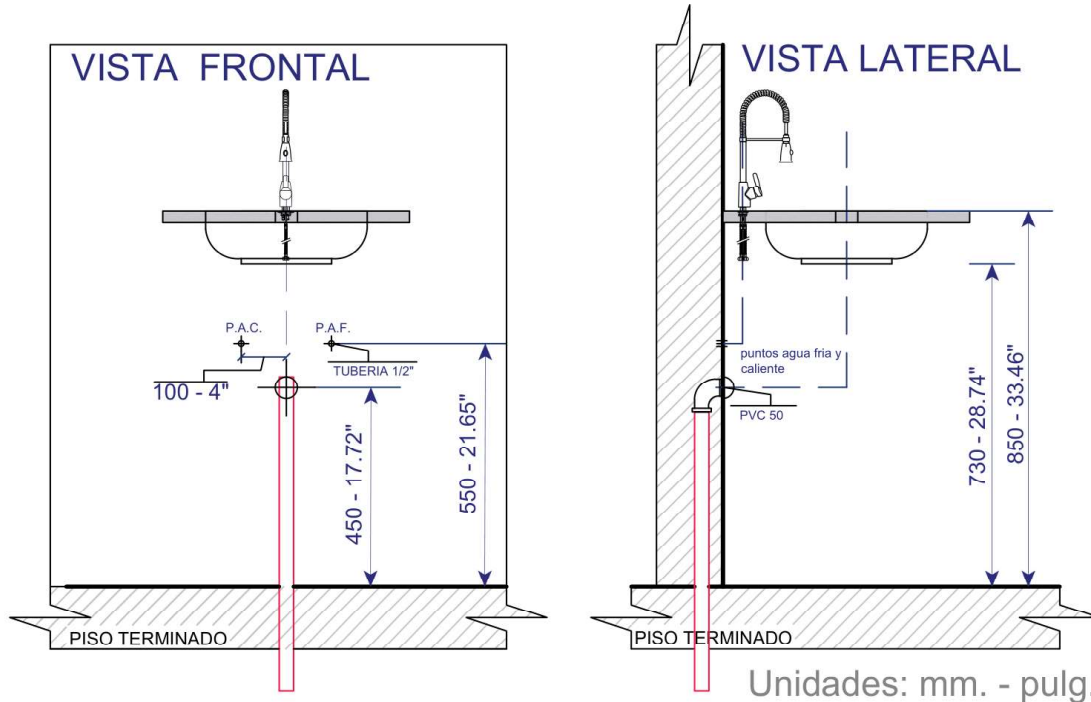


Una vez seco el producto instale las diferentes conexiones hidráulicas (grifería, desagüe, sifón) puede ayudarse de nuestro manual de instalación que encontrara en la pagina web.

7



Termine limpiando muy bien la zona y listo para usar.



Unidades: mm. - pulg.

## PLANOS INSTALACIÓN LAVAMANOS DE BAJO PONER

NOTA: Las medidas pueden variar de acuerdo al tipo de lavamanos.