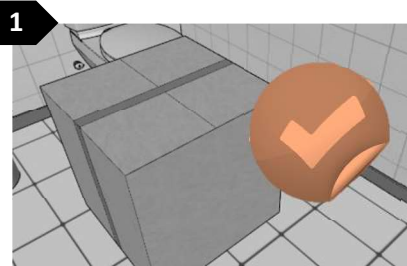




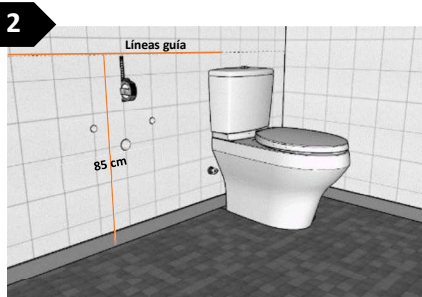
INSTRUCTIVO DE INSTALACIÓN LAVAMANOS DE COLGAR

Antes de comenzar aliste los siguientes materiales: metro, taladro con broca, lápiz, cinta de enmascarar, llave inglesa, gafas de seguridad, pega (sikaflex). También debe agregar: la grifería, el desagüe y el sifón cada uno con sus respectivos elementos de fijación.

NOTA: Tome en cuenta las medidas del plano de instalación que están al final. Eso le ayudará a obtener una mejor instalación.

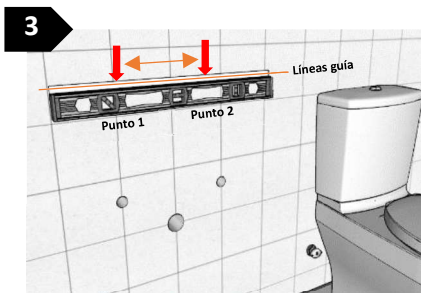


Verifique que su producto haya llegado en buen estado y que no tenga piezas faltantes. De ser así comuníquese con su vendedor.



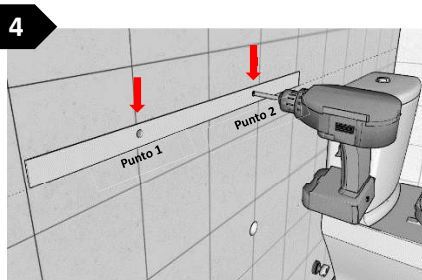
2.1. Marque en la pared la altura, el lavabo se debe colocar entre 80 a 85 cm desde el suelo.

2.2. En dicha marca pegue una tira de cinta de enmascarar que nos servirá de guía.



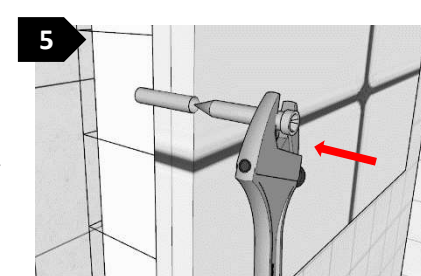
3.1. Con ayuda del nivel marque una línea horizontal sobre la cinta de enmascarar.

3.2. Mida la distancia entre las fijaciones del lavabo y traslade las marcas sobre la línea trazada en la cinta.

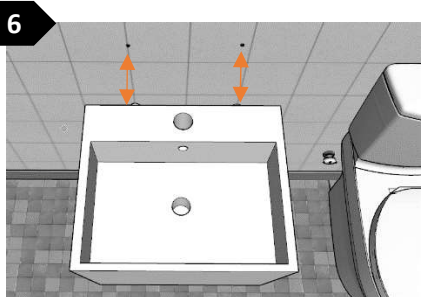


Abra los orificios antes marcados con ayuda de un taladro con broca widia,

Nota: la broca debe ser del diámetro adecuado para los chazos de fijación del lavabo.



Inserte los chazos en los agujeros con ayuda del mazo. Sobre estos inserte las piezas de anclaje y ajústelas con una llave inglesa.

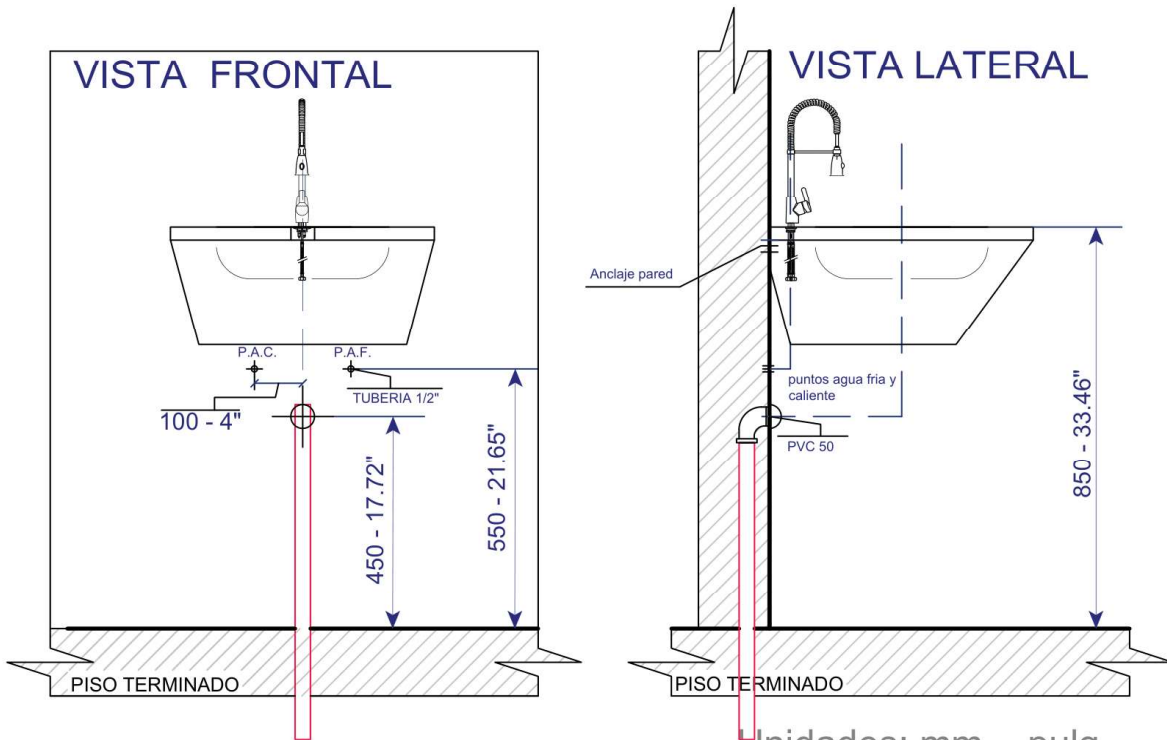


Retire la cinta antes pegada y encaje las piezas que están en la pared dentro de los orificios traseros del lavabo y fíjelos con las tuercas roscándolos hasta llegar al tope.



Termine con las instalaciones hidráulicas (grifería, desagüe y sifón) se puede ayudar de nuestro manual que encontrara en la página.

Finalmente selle la unión entre el lavabo y la pared con sikaflex y deje secar.



Unidades: mm. - pulg.

PLANOS INSTALACIÓN LAVAMANOS DE COLGAR

NOTA: Las medidas pueden variar de acuerdo al tipo de lavamanos.